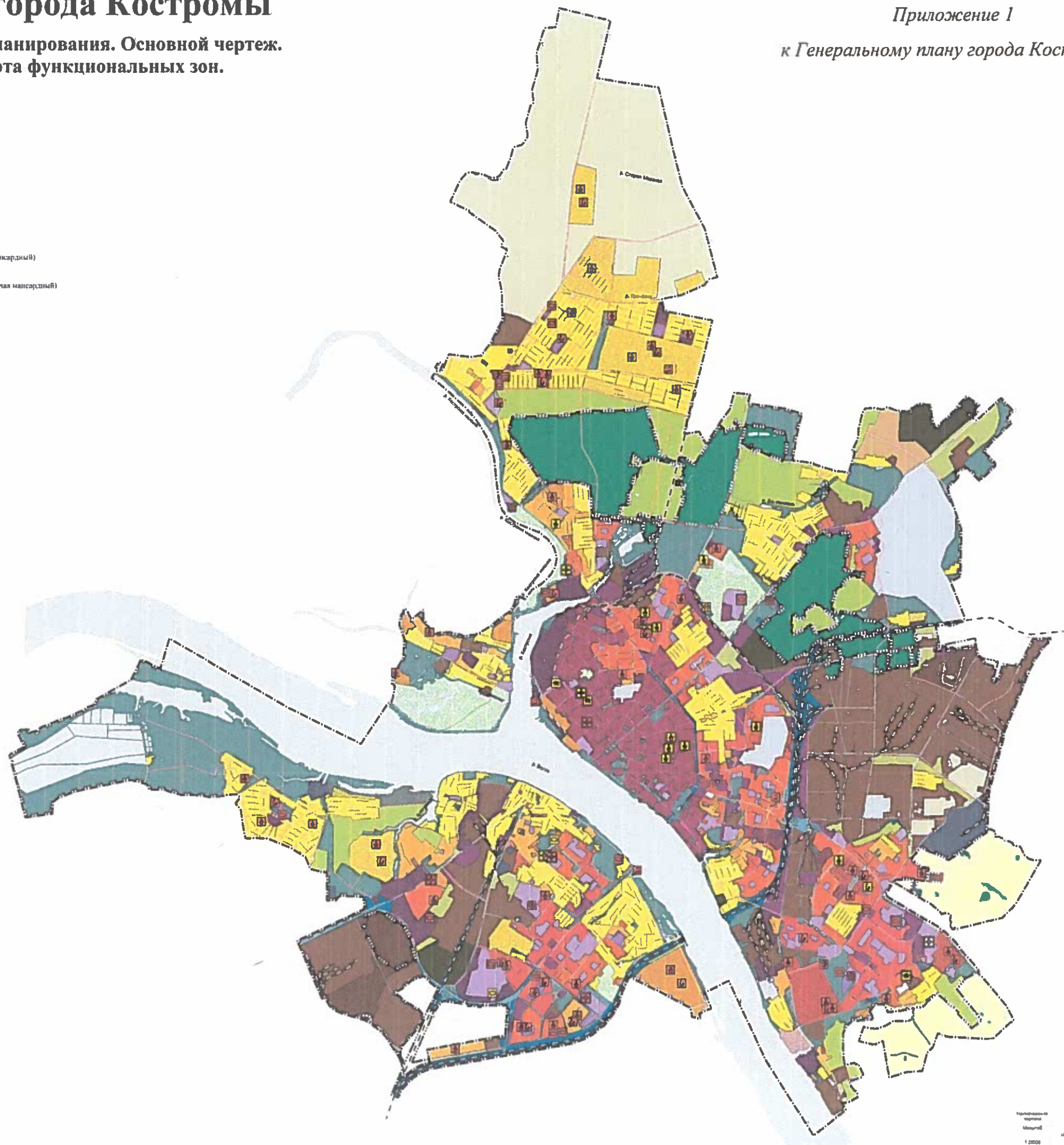
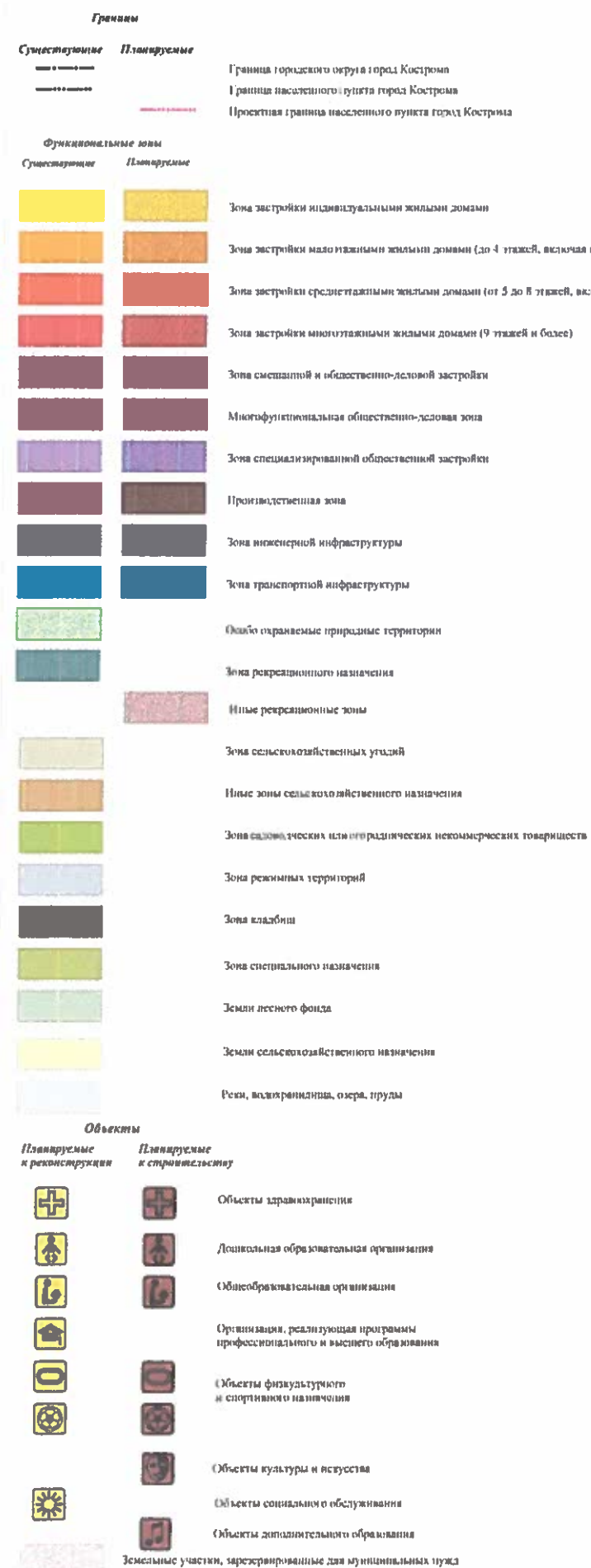


# Генеральный план города Костромы

Сводная карта территориального планирования. Основной чертеж.  
Карта границ города Костромы. Карта функциональных зон.

Приложение 1  
к Генеральному плану города Костромы





# Генеральный план города Костромы

Карта планируемого размещения объектов местного значения городского округа  
в области развития улично-дорожной сети

Приложение 2  
к Генеральному плану города Костромы

## Границы

Существующие Планируемые

Границы городского округа город Кострома

Граница населенного пункта город Кострома

Проектная граница населенного пункта город Кострома

## Функциональные зоны

Существующие Планируемые

Зона застройки индивидуальными жилыми домами

Зона застройки малоэтажными жилыми домами (до 4 этажей, включая мансардный)

Зона застройки среднеэтажными жилыми домами (от 5 до 9 этажей, включая мансардный)

Зона застройки многоэтажными жилыми домами (10 этажей и более)

Зона смешанной и общественно-деловой застройки

Многофункциональная общественно-деловая зона

Зона специализированной общественной застройки

Производственная зона

Зона инженерной инфраструктуры

Зона транспортной инфраструктуры

Особо охраняемые природные территории

Зона рекреационного назначения

Иные рекреационные зоны

Зона сельскохозяйственных угодий

Иные зоны сельскохозяйственного назначения

Зона садоводческих или огороднических некоммерческих товариществ

Зона режимных территорий

Зона кладбищ

Зона специального назначения

Земли лесного фонда

Земли сельскохозяйственного назначения

Рек, водохранилища, озера, пруды

Зона складов

Зона складов

Зона складов

Зона складов

Зона складов

Зона складов

Зона складов

Зона складов

Зона складов

Зона складов

Зона складов

Зона складов

Зона складов

Зона складов

Зона складов

Зона складов

Зона складов

Зона складов

Зона складов

Зона складов

Зона складов

Зона складов

Зона складов

Зона складов

Зона складов

Зона складов

Зона складов

Зона складов

Зона складов

Зона складов

Зона складов

Зона складов

Зона складов

Зона складов

## Объекты транспортной инфраструктуры:

Планируемые

Существующие

Автомобильные дороги регионального или межмуниципального значения

Автомобильные дороги федерального значения

Железнодорожный путь общего пользования

Магистральная улица общегородского значения регулируемого движения

Магистральная улица районного значения

Улицы и дороги местного значения

Автомобиль

Объекты водного транспорта

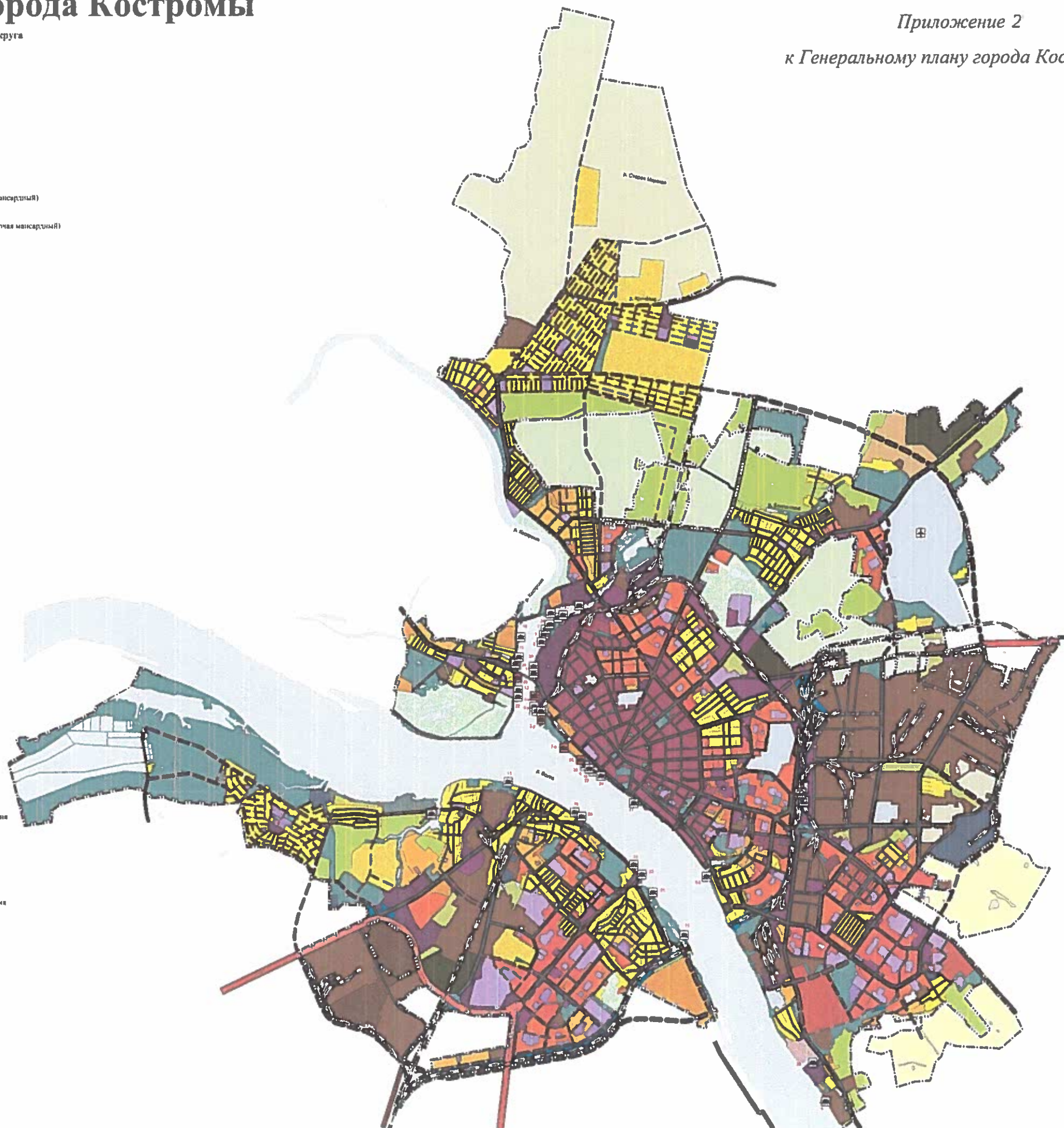
Аэропорт

Железнодорожный вокзал

Земельные участки, зарезервированные для муниципальных нужд

Порядковый номер договора водопользования

Порядковый номер решения о предоставлении водного объекта



Перечень объектов водного транспорта представлен в таблицах 2.3.2.4 и 2.3.2.5  
Том II «Материалы по обоснованию изменений Генерального плана города Костромы»



# Генеральный план города Костромы

Карта планируемого размещения объектов местного значения городского округа в области физической культуры и массового спорта, образования, здравоохранения, объектов утилизации и переработки бытовых и промышленных отходов, объектов в иных областях в связи с решением вопросов местного значения городского округа

Приложение 3

к Генеральному плану города Костромы

## Границы

Существующие Планируемые

- Граница городского округа город Кострома
- Граница населенного пункта город Кострома
- Проектная граница населенного пункта город Кострома

## Функциональные зоны

Существующие Планируемые

- Зона застройки индивидуальными жилыми домами
- Зона застройки малоэтажными жилыми домами (до 4 этажей, включая мансардный)
- Зона застройки среднеэтажными жилыми домами (от 5 до 8 этажей, включая мансардный)
- Зона застройки многоэтажными жилыми домами (9 этажей и более)
- Зона смешанной и общественно-деловой застройки
- Многофункциональная общественно-деловая зона
- Зона специализированной общественной застройки
- Промышленная зона
- Зона инженерной инфраструктуры
- Зона транспортной инфраструктуры
- Особо охраняемые природные территории
- Зоны рекреационного назначения
- Иные рекреационные зоны
- Зона сельскохозяйственных угодий
- Иные зоны сельскохозяйственного назначения
- Зона садоводческих или огороднических некоммерческих товариществ
- Зона режимных территорий
- Зона кладбищ
- Зоны специального назначения
- Земли лесного фонда
- Земли сельскохозяйственного назначения
- Речи, водохранилища, озера, пруды

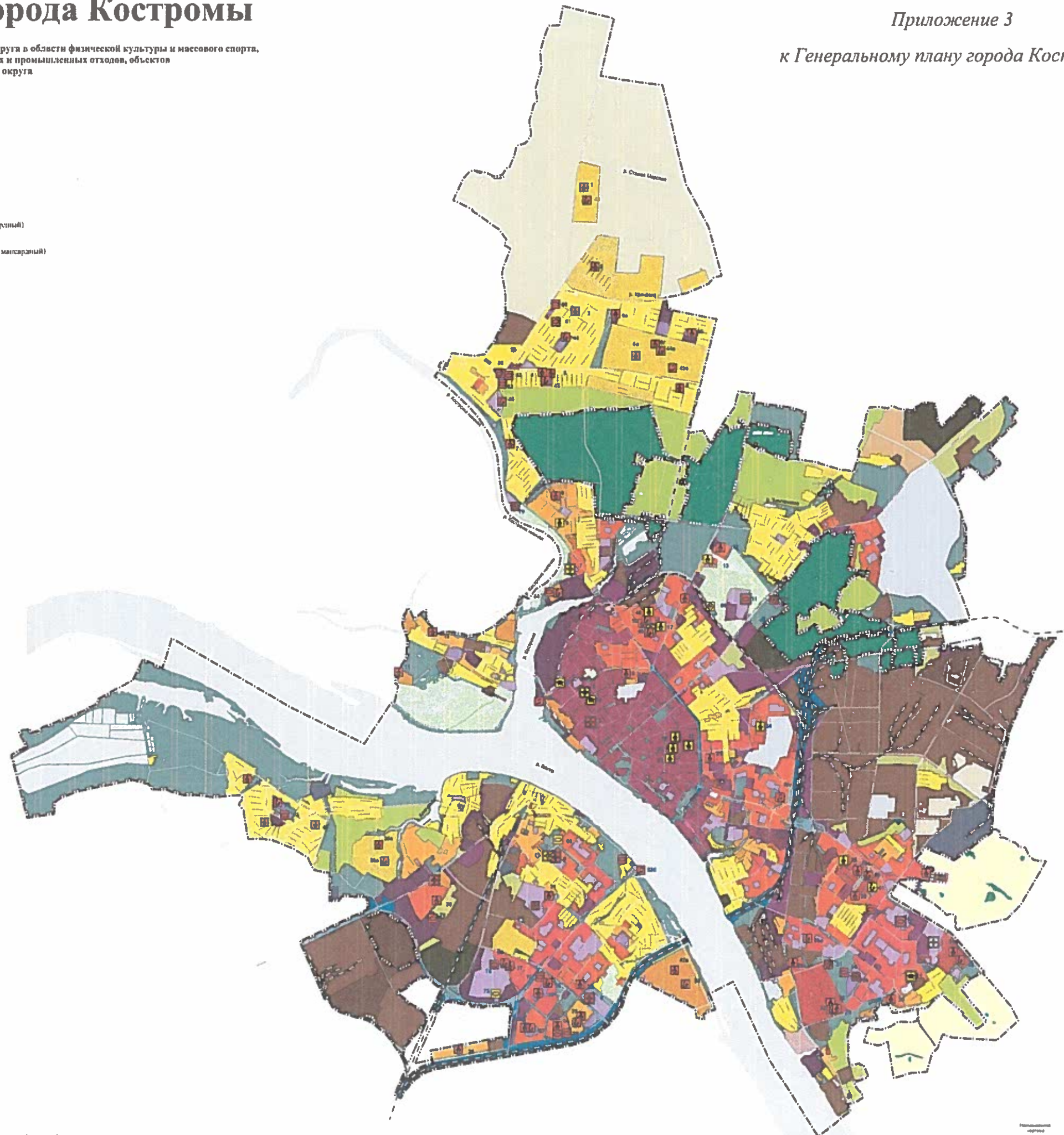
## Объекты

Планируемые к реконструкции Планируемые к строительству

- Объекты здравоохранения
- Дошкольная образовательная организация
- Общественная организация
- Организация, реализующая программы профессионального и высшего образования
- Объекты физкультурно-и спортивного назначения
- Объекты культуры и искусства
- Объекты социального обслуживания
- Объекты дошкольного образования

Порядковый номер объекта

Порядковый номер объекта отражен в соответствии с нумерацией объектов, сведения о которых содержатся в томе I "Положение о территориальном планировании города Костромы".  
Перечень объектов местного значения представлен в таблице 2 тома I "Положение о территориальном планировании города Костромы".  
Перечень объектов регионального значения представлен в таблице 6 тома I "Положение о территориальном планировании города Костромы".





# Генеральный план города Костромы

## Материалы по обоснованию. Карта ограничений использования территорий

